



# Plan de Actuación Digital

PCT #CompDigEdu

Denominación	I.E.S. Virgen del Carmen
Cód. Centro	23002401
Localidad	Jaén
Provincia	Jaén

Fecha de última actualización: 2 de septiembre de 2024

# Plan de Actuación Digital

## Programa de Cooperación Territorial #CompDigEdu

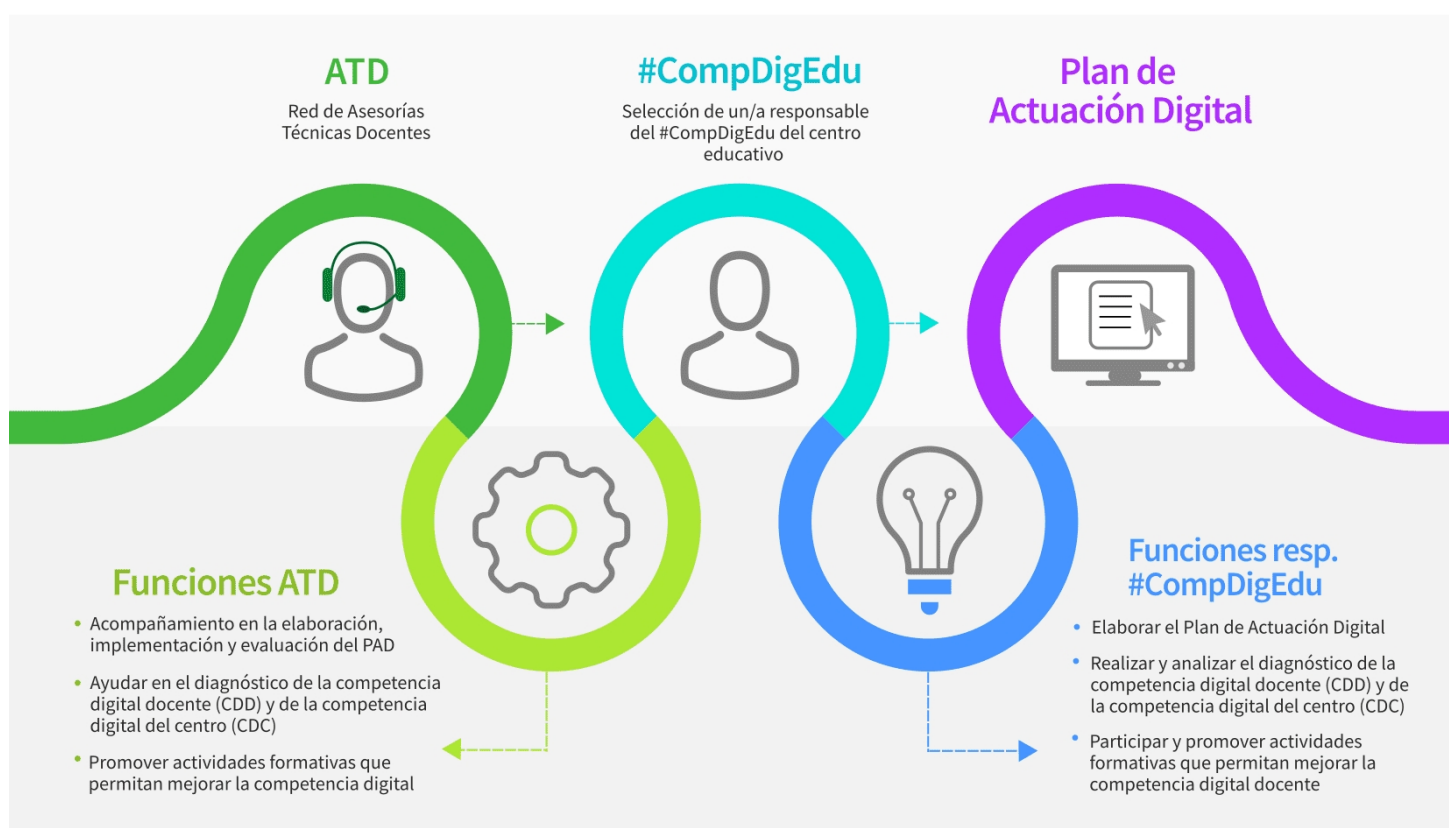
**DEFINICIÓN:** El Plan de Actuación Digital (PAD) es la herramienta de planificación, integrada en el Proyecto educativo, sobre la que se sustentará el proceso de Transformación Digital diseñado por cada centro educativo.

**OBJETIVOS:** - Planificar y desarrollar capacidades digitales eficaces para mejorar la calidad de la enseñanza.  
- Favorecer la transformación del centro en una organización educativa digitalmente competente.

### ESTRUCTURA

Marco europeo para organizaciones educativas digitalmente competentes (DigCompOrg)	Ámbitos PAD
1. Prácticas de liderazgo y gobernanza 3. Desarrollo profesional 7. Infraestructuras	Organización de centros
6. Colaboración y networking	Información y comunicación
2. Prácticas de enseñanza y aprendizaje 4. Prácticas de evaluación 5. Contenidos y currículos	Procesos de enseñanza-aprendizaje

## Proceso de Elaboración



Programa financiado por el Ministerio de Educación y Formación Profesional y el Mecanismo de Recuperación y Resiliencia

## PLAN DE ACTUACIÓN DIGITAL CURSO 2024/2025

**CENTRO: I.E.S. Virgen del Carmen (23002401)**

Se establece el siguiente Plan de Actuación Digital para el centro.

### ÁMBITO: ORGANIZACION DEL CENTRO

#### LINEA DE ACTUACIÓN DEL ÁMBITO ORGANIZACION DEL CENTRO (LINEA 1)

##### ¿Qué?

Ayudar y fomentar la utilización de las distintas plataformas educativas.

##### Afecta a:

- Formación del profesorado  
 A realizar en el centro

##### Tareas - ¿Cómo? - Formación

##### Tareas - ¿Cómo? - Intervención en el centro o implementación

1. Crear un curso para ayudar y fomentar el uso de las distintas plataformas: Moodle Centros, GSuite, Cuaderno Séneca, etc
2. Ayuda Moodle Centros.
3. Ayuda Cuaderno de Séneca.
4. Ayuda GSuite.
5. Herramientas útiles en el aula.

##### Evaluación de las tareas. Objeto

Curso creado en Moodle Centros

##### Evaluación de las tareas. Herramientas

- Formulario  
 Encuesta  
 Estadísticas  
 Otras

##### Detalla otras herramientas:

## ÁMBITO: ORGANIZACION DEL CENTRO

### Grupos responsables/participantes - Impacto

- Equipo directivo
- Equipo de coordinación
- Profesorado
- Alumnado
- PAS
- Familias
- CEP
- Otros

### Especifica qué otros grupos:

### Temporalización/Implementación: - ¿Cuándo?

- Primer trimestre
- Segundo trimestre
- Tercer trimestre

### Observaciones:

## ÁMBITO: ORGANIZACION DEL CENTRO

### LINEA DE ACTUACIÓN DEL ÁMBITO ORGANIZACION DEL CENTRO (LINEA 2)

#### ¿Qué?

Poner en marcha el módulo de reservas de Moodle Centros para realizar la reserva de los espacios y materiales del Centro, aulas, salón de actos, carritos, portátiles, etc

#### Afecta a:

- Formación del profesorado  
 A realizar en el centro

#### Tareas - ¿Cómo? - Formación

No es necesaria

#### Tareas - ¿Cómo? - Intervención en el centro o implementación

- Migrar las reservas del sistema actual a Moodle Centros.
- Crear Espacios reservables, carritos, y tramos horarios.
- Realizar pruebas
- Realizar manual de uso
- Informar y ayudar al profesorado

#### Evaluación de las tareas. Objeto

Se evaluará en Junio.  
La evaluación es simplemente constatar que el sistema se ha puesto en funcionamiento.  
Para poder implantar el sistema se necesita inventariar en la aplicación todos los materiales y espacios reservables.

#### Evaluación de las tareas. Herramientas

- Formulario  
 Encuesta  
 Estadísticas  
 Otras

#### Detalla otras herramientas:

Comprobar que se ha puesto en marcha en Moodle Centros

## ÁMBITO: ORGANIZACION DEL CENTRO

### Grupos responsables/participantes - Impacto

- Equipo directivo
- Equipo de coordinación
- Profesorado
- Alumnado
- PAS
- Familias
- CEP
- Otros

### Especifica qué otros grupos:

Coordinador TDE Responsable de implementar el sistema.  
El profesorado participante debe ayudar en la creación y mantenimiento de la base de datos de material.  
El equipo directivo será responsable de añadir los espacios libres.

### Temporalización/Implementación: - ¿Cuándo?

- Primer trimestre
- Segundo trimestre
- Tercer trimestre

### Observaciones:

## ÁMBITO: ORGANIZACION DEL CENTRO

### LINEA DE ACTUACIÓN DEL ÁMBITO ORGANIZACION DEL CENTRO (LINEA 3)

#### ¿Qué?

Gestión de la plataforma Moodle Centros

#### Afecta a:

- Formación del profesorado  
 A realizar en el centro

#### Tareas - ¿Cómo? - Formación

#### Tareas - ¿Cómo? - Intervención en el centro o implementación

1. Creación manual de cursos.
2. Importar cursos.
3. Crear categorías. Organizar cursos por categorías.
4. Asistencia al profesorado con la plataforma.

#### Evaluación de las tareas. Objeto

Cursos y categorías creadas en la plataforma moodle.

#### Evaluación de las tareas. Herramientas

- Formulario  
 Encuesta  
 Estadísticas  
 Otras

#### Detalla otras herramientas:

## ÁMBITO: ORGANIZACION DEL CENTRO

### Grupos responsables/participantes - Impacto

- Equipo directivo
- Equipo de coordinación
- Profesorado
- Alumnado
- PAS
- Familias
- CEP
- Otros

### Especifica qué otros grupos:

### Temporalización/Implementación: - ¿Cuándo?

- Primer trimestre
- Segundo trimestre
- Tercer trimestre

### Observaciones:



## ÁMBITO: ORGANIZACION DEL CENTRO

### LINEA DE ACTUACIÓN DEL ÁMBITO ORGANIZACION DEL CENTRO (LINEA 4)

#### ¿Qué?

Mantener las unidades compartidas en Drive de interés general para el profesorado y departamentos.

#### Afecta a:

- Formación del profesorado  
 A realizar en el centro

#### Tareas - ¿Cómo? - Formación

#### Tareas - ¿Cómo? - Intervención en el centro o implementación

1. Realizar copia de seguridad al principio de curso.
2. Gestionar los permisos

#### Evaluación de las tareas. Objeto

Al final del curso se revisará que la información de la carpeta está actualizada.  
El responsable será el equipo directivo.

#### Evaluación de las tareas. Herramientas

- Formulario  
 Encuesta  
 Estadísticas  
 Otras

#### Detalla otras herramientas:

## ÁMBITO: ORGANIZACION DEL CENTRO

### Grupos responsables/participantes - Impacto

- Equipo directivo
- Equipo de coordinación
- Profesorado
- Alumnado
- PAS
- Familias
- CEP
- Otros

### Especifica qué otros grupos:

### Temporalización/Implementación: - ¿Cuándo?

- Primer trimestre
- Segundo trimestre
- Tercer trimestre

### Observaciones:

## ÁMBITO: INFORMACIÓN Y COMUNICACIÓN

### LINEA DE ACTUACIÓN DEL ÁMBITO INFORMACIÓN Y COMUNICACIÓN (LINEA 1)

#### ¿Qué?

Mantenimiento de la página web del Centro y fomentar su uso por el profesorado.

#### Afecta a:

- Formación del profesorado  
 A realizar en el centro

#### Tareas - ¿Cómo? - Formación

Formación en Wordpress

#### Tareas - ¿Cómo? - Intervención en el centro o implementación

1. Crear un equipo de mantenimiento de la página web del Centro.
2. Comprobar que los enlaces funcionen y que el contenido esté actualizado.
3. Informar al profesorado de la posibilidad de que publiquen contenidos en la página web.
4. Publicar en la página web de forma frecuente las noticias de interés general.

#### Evaluación de las tareas. Objeto

Se comprobará trimestralmente con SI/NO.

#### Evaluación de las tareas. Herramientas

- Formulario  
 Encuesta  
 Estadísticas  
 Otras

#### Detalla otras herramientas:

## ÁMBITO: INFORMACIÓN Y COMUNICACIÓN

### Grupos responsables/participantes - Impacto

- Equipo directivo
- Equipo de coordinación
- Profesorado
- Alumnado
- PAS
- Familias
- CEP
- Otros

### Especifica qué otros grupos:

### Temporalización/Implementación: - ¿Cuándo?

- Primer trimestre
- Segundo trimestre
- Tercer trimestre

### Observaciones:

## ÁMBITO: INFORMACIÓN Y COMUNICACIÓN

### LINEA DE ACTUACIÓN DEL ÁMBITO INFORMACIÓN Y COMUNICACIÓN (LINEA 2)

#### ¿Qué?

Creación y mantenimiento cuentas y grupos de correo.

#### Afecta a:

- Formación del profesorado  
 A realizar en el centro

#### Tareas - ¿Cómo? - Formación

#### Tareas - ¿Cómo? - Intervención en el centro o implementación

1. Creación y mantenimiento de los grupos de correo de los equipos educativos.
2. Creación y mantenimiento de los grupos de correo de tutores.
3. Creación y mantenimiento de los grupos de correo de coordinadores.

#### Evaluación de las tareas. Objeto

Cuentas creadas en GSuite. SI/NO

#### Evaluación de las tareas. Herramientas

- Formulario  
 Encuesta  
 Estadísticas  
 Otras

#### Detalla otras herramientas:

## ÁMBITO: INFORMACIÓN Y COMUNICACIÓN

### Grupos responsables/participantes - Impacto

- Equipo directivo
- Equipo de coordinación
- Profesorado
- Alumnado
- PAS
- Familias
- CEP
- Otros

### Especifica qué otros grupos:

### Temporalización/Implementación: - ¿Cuándo?

- Primer trimestre
- Segundo trimestre
- Tercer trimestre

### Observaciones:

## ÁMBITO: INFORMACIÓN Y COMUNICACIÓN

### LINEA DE ACTUACIÓN DEL ÁMBITO INFORMACIÓN Y COMUNICACIÓN (LINEA 3)

#### ¿Qué?

Gestión de las Redes Sociales del Centro

#### Afecta a:

- Formación del profesorado  
 A realizar en el centro

#### Tareas - ¿Cómo? - Formación

#### Tareas - ¿Cómo? - Intervención en el centro o implementación

- Publicación de contenido en Instagram  
- Gestión de las publicaciones en Twitter, Facebook, Youtube.

#### Evaluación de las tareas. Objeto

Número de publicaciones al finalizar el curso

#### Evaluación de las tareas. Herramientas

- Formulario  
 Encuesta  
 Estadísticas  
 Otras

#### Detalla otras herramientas:

## ÁMBITO: INFORMACIÓN Y COMUNICACIÓN

### Grupos responsables/participantes - Impacto

- Equipo directivo
- Equipo de coordinación
- Profesorado
- Alumnado
- PAS
- Familias
- CEP
- Otros

### Especifica qué otros grupos:

### Temporalización/Implementación: - ¿Cuándo?

- Primer trimestre
- Segundo trimestre
- Tercer trimestre

### Observaciones:



## ÁMBITO: PROCESOS DE ENSEÑANZA APRENDIZAJE

### LINEA DE ACTUACIÓN DEL ÁMBITO PROCESOS DE ENSEÑANZA APRENDIZAJE (LINEA 1)

#### ¿Qué?

Fomentar el uso de tecnologías 3D en el proceso de enseñanza/aprendizaje.

#### Afecta a:

- Formación del profesorado  
 A realizar en el centro

#### Tareas - ¿Cómo? - Formación

1. Se planificarán jornadas de formación en estas tecnologías para el profesorado.
2. Contactar con empresas del sector que puedan prestar apoyo.

#### Tareas - ¿Cómo? - Intervención en el centro o implementación

1. Adquisición o alquiler del material necesario.
2. Informar al profesorado de esta actividad.
3. Diseñar las actividades propuestas para trabajar con el alumnado en clase.
4. Realizar las actividades con el apoyo de los coordinadores.

#### Evaluación de las tareas. Objeto

SI/NO  
Número de actividades que se han llevado a cabo.

#### Evaluación de las tareas. Herramientas

- Formulario  
 Encuesta  
 Estadísticas  
 Otras

#### Detalla otras herramientas:

## ÁMBITO: PROCESOS DE ENSEÑANZA APRENDIZAJE

### Grupos responsables/participantes - Impacto

- Equipo directivo
- Equipo de coordinación
- Profesorado
- Alumnado
- PAS
- Familias
- CEP
- Otros

### Especifica qué otros grupos:

### Temporalización/Implementación: - ¿Cuándo?

- Primer trimestre
- Segundo trimestre
- Tercer trimestre

### Observaciones:

## ÁMBITO: PROCESOS DE ENSEÑANZA APRENDIZAJE

### LINEA DE ACTUACIÓN DEL ÁMBITO PROCESOS DE ENSEÑANZA APRENDIZAJE (LINEA 2)

#### ¿Qué?

Jornadas sobre Ciberseguridad y Videojuegos.

#### Afecta a:

- Formación del profesorado  
 A realizar en el centro

#### Tareas - ¿Cómo? - Formación

#### Tareas - ¿Cómo? - Intervención en el centro o implementación

- Organizar charlas formativas y talleres sobre Ciberseguridad.
- Organizar charlas formativas sobre Desarrollo de videojuegos.
- Organizar un GameJam para el desarrollo de Videojuegos.
- Organizar CTF con retos de ciberseguridad en el que podrá participar todo el alumnado del Centro.

#### Evaluación de las tareas. Objeto

Encuesta de satisfacción al alumnado y profesorado.  
Propuestas de mejora al alumnado y profesorado.

#### Evaluación de las tareas. Herramientas

- Formulario  
 Encuesta  
 Estadísticas  
 Otras

#### Detalla otras herramientas:

## ÁMBITO: PROCESOS DE ENSEÑANZA APRENDIZAJE

### Grupos responsables/participantes - Impacto

- Equipo directivo
- Equipo de coordinación
- Profesorado
- Alumnado
- PAS
- Familias
- CEP
- Otros

### Especifica qué otros grupos:

### Temporalización/Implementación: - ¿Cuándo?

- Primer trimestre
- Segundo trimestre
- Tercer trimestre

### Observaciones:

## ÁMBITO: PROCESOS DE ENSEÑANZA APRENDIZAJE

### LINEA DE ACTUACIÓN DEL ÁMBITO PROCESOS DE ENSEÑANZA APRENDIZAJE (LINEA 3)

#### ¿Qué?

Realizar actividades relacionadas con la Inteligencia Artificial.

#### Afecta a:

- Formación del profesorado  
 A realizar en el centro

#### Tareas - ¿Cómo? - Formación

- Se organizarán charlas al profesorado y alumno.

#### Tareas - ¿Cómo? - Intervención en el centro o implementación

- Se organizarán competiciones entre grupos de alumnos y la IA para motivar al alumnado.

#### Evaluación de las tareas. Objeto

Se realizará una encuesta a los participantes.

#### Evaluación de las tareas. Herramientas

- Formulario  
 Encuesta  
 Estadísticas  
 Otras

#### Detalla otras herramientas:

## ÁMBITO: PROCESOS DE ENSEÑANZA APRENDIZAJE

### Grupos responsables/participantes - Impacto

- Equipo directivo
- Equipo de coordinación
- Profesorado
- Alumnado
- PAS
- Familias
- CEP
- Otros

### Especifica qué otros grupos:

### Temporalización/Implementación: - ¿Cuándo?

- Primer trimestre
- Segundo trimestre
- Tercer trimestre

### Observaciones:

## ÁMBITO: PROCESOS DE ENSEÑANZA APRENDIZAJE

### LINEA DE ACTUACIÓN DEL ÁMBITO PROCESOS DE ENSEÑANZA APRENDIZAJE (LINEA 4)

#### ¿Qué?

Desafío Cansat

#### Afecta a:

- Formación del profesorado  
 A realizar en el centro

#### Tareas - ¿Cómo? - Formación

El profesorado ayudará al alumnado.

#### Tareas - ¿Cómo? - Intervención en el centro o implementación

Formar un equipo de alumnos y profesorado para construir un mini satélite del tamaño de una lata.

#### Evaluación de las tareas. Objeto

Se evaluará la documentación generada y el dispositivo.

#### Evaluación de las tareas. Herramientas

- Formulario  
 Encuesta  
 Estadísticas  
 Otras

#### Detalla otras herramientas:

## ÁMBITO: PROCESOS DE ENSEÑANZA APRENDIZAJE

### Grupos responsables/participantes - Impacto

- Equipo directivo
- Equipo de coordinación
- Profesorado
- Alumnado
- PAS
- Familias
- CEP
- Otros

### Especifica qué otros grupos:

### Temporalización/Implementación: - ¿Cuándo?

- Primer trimestre
- Segundo trimestre
- Tercer trimestre

### Observaciones:



## RECURSOS TECNOLÓGICOS

### Bring your own device (BYOD)

#### Accesibilidad

Ningún grupo  Menos de 2 grupos  Entre 3 y 9 grupos  Entre 10 y 29 grupos  Más de 30 grupos

### Croma

En buen estado (existentes) Ninguno  Uno  Entre 2 y 3  Más de 3

En mal estado (existentes) Ninguno  Uno  Entre 2 y 3  Más de 3

Refuerzo necesario (peticiones) Ninguno  Uno  Entre 2 y 3  Más de 3

### Impresoras 3D

En buen estado (existentes) Ninguna  Una  Entre 2 y 3  Más de 3

En mal estado (existentes) Ninguna  Una  Entre 2 y 3  Más de 3

Refuerzo necesario (peticiones) Ninguna  Una  Entre 2 y 3  Más de 3

### Kits de robótica

En buen estado (existentes) Ninguno  Uno  Entre 2 y 5  Más de 5

En mal estado (existentes) Ninguno  Uno  Entre 2 y 5  Más de 5

Refuerzo necesario (peticiones) Ninguno  Uno  Entre 2 y 5  Más de 5

### Proyectores

#### En buen estado (existentes)

Menos de 2  Entre 3 y 19  Entre 20 y 49 grupos  Entre 50 y 100 grupos  Más de 100

#### En mal estado (existentes)

Menos de 2  Entre 3 y 19  Entre 20 y 49 grupos  Entre 50 y 100 grupos  Más de 100

#### Refuerzo necesario (peticiones)

Menos de 2  Entre 3 y 19  Entre 20 y 49 grupos  Entre 50 y 100 grupos  Más de 100

### Pizarras digitales PDI/SDI

#### En buen estado (existentes)

Menos de 2  Entre 3 y 19  Entre 20 y 49 grupos  Entre 50 y 100 grupos  Más de 100

#### En mal estado (existentes)

Menos de 2  Entre 3 y 19  Entre 20 y 49 grupos  Entre 50 y 100 grupos  Más de 100

#### Refuerzo necesario (peticiones)

Menos de 2  Entre 3 y 19  Entre 20 y 49 grupos  Entre 50 y 100 grupos  Más de 100

### Chromebooks

En buen estado (existentes) Menos de 20  Entre 20 y 49  Entre 50 y 100  Más de 100

En mal estado (existentes) Menos de 20  Entre 20 y 49  Entre 50 y 100  Más de 100

Refuerzo necesario (peticiones) Menos de 20  Entre 20 y 49  Entre 50 y 100  Más de 100

**Tabletas digitales (Tablets)**

<b>En buen estado (existentes)</b>	Menos de 20	<input type="checkbox"/>	Entre 20 y 49	<input checked="" type="checkbox"/>	Entre 50 y 100	<input type="checkbox"/>	Más de 100	<input type="checkbox"/>
<b>En mal estado (existentes)</b>	Menos de 20	<input checked="" type="checkbox"/>	Entre 20 y 49	<input type="checkbox"/>	Entre 50 y 100	<input type="checkbox"/>	Más de 100	<input type="checkbox"/>
<b>Refuerzo necesario (peticiones)</b>	Menos de 20	<input type="checkbox"/>	Entre 20 y 49	<input checked="" type="checkbox"/>	Entre 50 y 100	<input type="checkbox"/>	Más de 100	<input type="checkbox"/>

**Portátiles**

<b>En buen estado (existentes)</b>	Menos de 20	<input type="checkbox"/>	Entre 20 y 49	<input type="checkbox"/>	Entre 50 y 100	<input type="checkbox"/>	Más de 100	<input checked="" type="checkbox"/>
<b>En mal estado (existentes)</b>	Menos de 20	<input type="checkbox"/>	Entre 20 y 49	<input type="checkbox"/>	Entre 50 y 100	<input checked="" type="checkbox"/>	Más de 100	<input type="checkbox"/>
<b>Refuerzo necesario (peticiones)</b>	Menos de 20	<input type="checkbox"/>	Entre 20 y 49	<input checked="" type="checkbox"/>	Entre 50 y 100	<input type="checkbox"/>	Más de 100	<input type="checkbox"/>

**PC sobremesa**

<b>En buen estado (existentes)</b>	Menos de 20	<input type="checkbox"/>	Entre 20 y 49	<input type="checkbox"/>	Entre 50 y 100	<input type="checkbox"/>	Más de 100	<input checked="" type="checkbox"/>
<b>En mal estado (existentes)</b>	Menos de 20	<input type="checkbox"/>	Entre 20 y 49	<input checked="" type="checkbox"/>	Entre 50 y 100	<input type="checkbox"/>	Más de 100	<input type="checkbox"/>
<b>Refuerzo necesario (peticiones)</b>	Menos de 20	<input type="checkbox"/>	Entre 20 y 49	<input type="checkbox"/>	Entre 50 y 100	<input checked="" type="checkbox"/>	Más de 100	<input type="checkbox"/>

Otros recursos no recogidos y/o específicos. Añada el número y la justificación.

Gafas de realidad virtual para desarrollar una de las líneas de actuación. Trabajar en entornos 3D virtuales en distintas asignaturas.

Ref.Doc.: InfPlaActProDig\_TD

Cód.Centro: 23002401

Fecha Generación: 04/11/2024 08:46:11